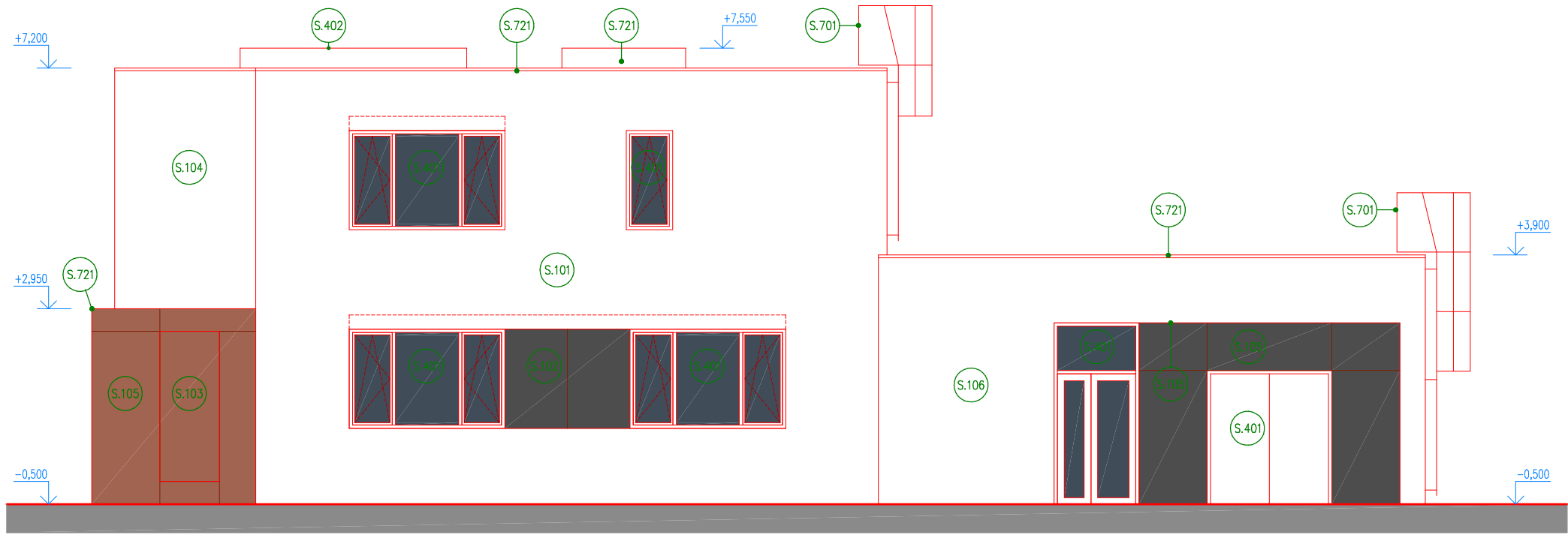



Pohled východní



Pohled západní

Místo:	parc. č. 1705/40, k.ú. Holice u Olomouce	 ASET studio architektonická a projekční kancelář
Zadavatel:	UP v Olomouci, Přírodovědecká fakulta, 17. listopadu 12, Olomouc	
Vypracoval:	Ing. arch. Stanislav Srnec, Ing. arch. Ondřej Patsch	
Studie - STANDARDS	DOSTAVBA A ÚPRAVY BUDOVY č.52	ASET studio s.r.o., Tovární 41, 779 00 Olomouc www.asetstudio.cz
Pohled východní, Pohled západní - návrh		měřítko: 1:100 č.v.: B.13

08/2016, zak.č.: 1607